



## LES MEUBLÉS DU TILLEUL JONZACAIS - JONZAC ET HAUTE-SAINTONGE - CHARENTES

### LES MEUBLÉS DU TILLEUL JONZACAIS - JONZAC ET HAUTE- SAINTONGE

2 Locations de vacances pour 2 personnes - Jonzac et  
Haute-Saintonge

<https://tilleuljonzacais.fr>





Katy Arrivé-Mouscardes

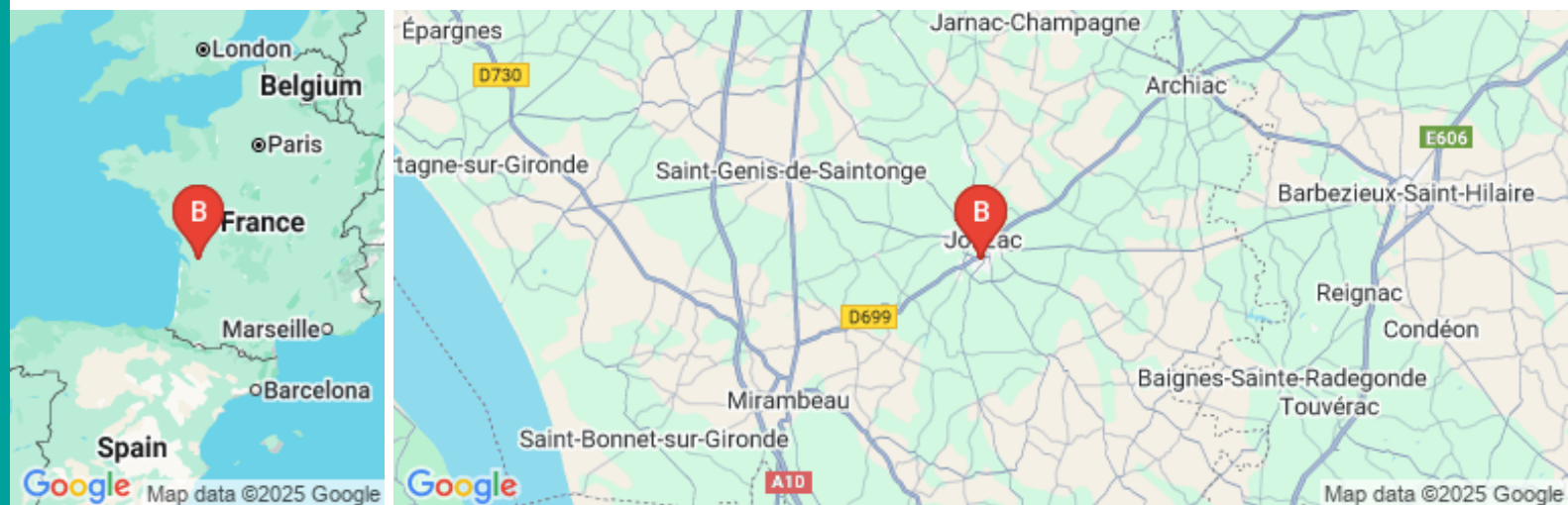
☎ 06 73 50 75 84

**A** Les Meublés du Tilleul Jonzacais n°1 :

6 avenue Alsace Lorraine 17500 Jonzac

**B** Les meublés du Tilleul Jonzacais N°2 :

6 avenue Alsace Lorraine 17500 Jonzac







## Les Meublés du Tilleul Jonzacais n° 1

☆☆



Apparteme  
nt



2  
personnes  
(Maxi: 2  
pers.)



1  
chambre



40  
m2







1. Dans une maison en pierre de la Charente, située dans une rue calme, la propriétaire, katy Arrivé Mouscardes vous propose un appartement de plain pied.



Appartement composé d'une chambre, séjour, cuisine. Vous pourrez profiter, seul ou à deux de la terrasse privative équipée d'un salon de jardin et transats. Cette terrasse, comme la cuisine et le séjour bénéficie du soleil dès le matin. Nos amis les animaux pourront évoluer dans la cour commune. Ce jardin est clos et arboré. De cette maison située dans le quartier de la gare, il vous sera aisé de vous rendre à pied aux Thermes (700m) ou aller chercher votre pain frais (500m), également possible, des balades sur les sentiers piéton/cyclable à 800m, la visite de la campagne avoisinante ou de la côte charentaise, ainsi que le centre aqualudique "Les Antilles" à 2km. Nous mettons à votre disposition gratuitement , un barbecue, un lave linge et le wifi. La base de loisirs est à 1.2km , une borne de recharge de véhicule électrique à 200 mètres et le parcours de santé piéton/cyclable à 800 mètres.

Cuisine: Four micro-ondes, Cuisinière électrique+ four, machine à café, bouilloire, grille pain..

Chambre : 1 lit de 140

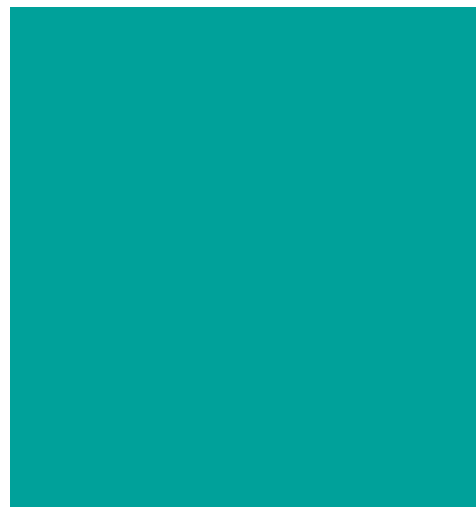
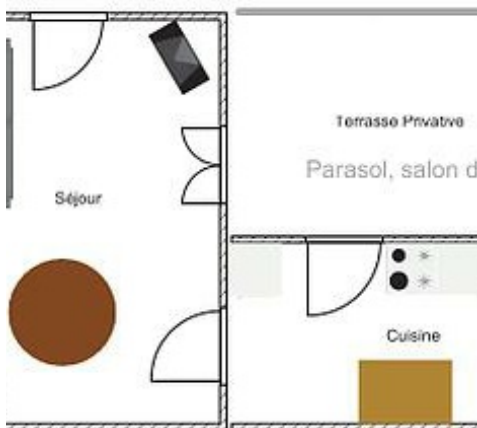
Séjour: canapé, table+ chaises, Télévision.

Douche, WC séparés.

Lave-linge commun.

Salon de jardin, Transats.

Wifi Gratuit



# Pièces et équipements

Chambres	Chambre(s): 1 Lit(s): 1 dont lit(s) 1 pers.: 0 dont lit(s) 2 pers.: 1	
Salle de bains / Salle d'eau	Salle de bains avec douche	Sèche cheveux
	Salle(s) d'eau (avec douche): 1	
WC	WC: 1 WC indépendants	
Cuisine	Cuisine Combiné congélation Four à micro ondes	
		Four Réfrigérateur
Autres pièces	Séjour	Terrasse
Media	Télévision	Wifi
Autres équipements	Lave linge collectif	Matériel de repassage
Chauffage / AC	Chauffage	
Exterieur	Barbecue Jardin Terrain clos	Cour commune Salon de jardin Terrain clos commun
Divers		

# Infos sur l'établissement

Communs	Dans maison Mitoyen locataire la terrasse privative exposée au sud donne sur une cour fermée commune	Entrée commune
Activités		
Réseaux	Accès Internet accès Wifi gratuit , box raccordée par fibre.	
P Stationnement	Parking à proximité	
Services	Location de draps et/ou de linge A la demande possibilité de location de linge, à réserver pour le jour de l'arrivée. Pour 2 personnes: Drap housse, housse de couette, 2 taies d'oreiller, 2 serviettes (1 grande et 1 petite) par personne, 2 torchons, 1 tapis de bain.	Nettoyage / ménage
	Possibilité de ménage de fin de séjour, voir avec la Conciergerie pour la demande et le règlement. Produits d'entretien mis à disposition	
Extérieurs		

# A savoir : conditions de la location

Arrivée	Arrivée à partir de 16H. La Conciergerie prend contact avec vous la veille afin de convenir d'une heure.
Départ	Départ avant 10h
Langue(s) parlée(s)	
Annulation/ Prépaiement/ Dépot de garantie	<p>La réservation sera confirmée définitivement par la propriétaire et à réception des arrhes prévus ci-dessous ainsi que le présent contrat signé précédé le la mention lu et approuvé. La carte bancaire sert uniquement de garantie, elle n'est pas débitée.</p> <p>Art 1 : Acceptation des conditions générales :</p> <p>Les présentes conditions générales de réservation et de location régissent les relations contractuelles entre le bailleur et le preneur. Elles prévaudront sur toutes autres conditions figurant sur tout autre document, sauf dérogation préalable, expresse et écrite. Le fait de confirmer la demande de réservation, par le versement des arrhes ou la signature du contrat de location implique l'adhésion entière et sans réserve du preneur aux dites conditions générales, et vaudra consentement irrévocable et définitif de la part du preneur sur toutes les dispositions y figurant.</p> <p>Art 2 : Prestations comprises:</p> <p>Le montant du loyer comprend la mise à disposition d'un hébergement, les charges, les consommations d'eau et d'électricité. Nos prix s'entendent toutes taxes comprises sauf la taxe de séjour. Nos prix ne comprennent pas la caution, les prestations supplémentaires et la taxe de séjour. La taxe de séjour est applicable aux adultes de 18ans et plus. Un hébergement est prévu pour un nombre déterminé d'occupants et ne saurait être habité par un nombre supérieur de personnes.</p> <p>Art3 : Réservation :</p> <p>La réservation ne sera effective qu'après versement des arrhes de 30% du montant de la location : par chèque, chèques-vacances ou virement, et remise du présent document signé. Pour garantir la réservation, les arrhes devront être versées dans les 7 jours suivant l'expédition du contrat à l'adresse suivante : Katy Mouscardes 12 rue du baniau 64510 BORDES.</p> <p>Art 5 : Obligations:</p>

## Tarifs

Les Meublés du Tilleul Jonzacais n°1

Nos tarifs et nos disponibilités sont actualisés sur notre site :  
<https://tilleuljonzacais.fr>





## Les meublés du Tilleul Jonzacais N°2

☆☆



Maison



2

personnes  
(Maxi: 2  
pers.)



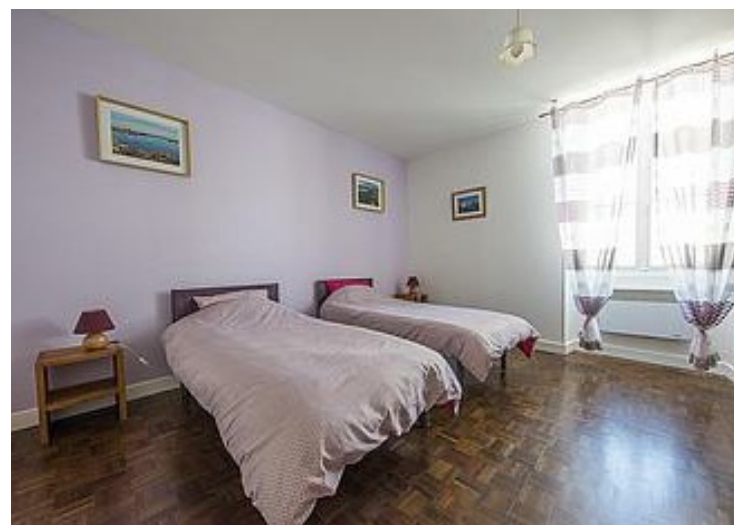
1

chambre

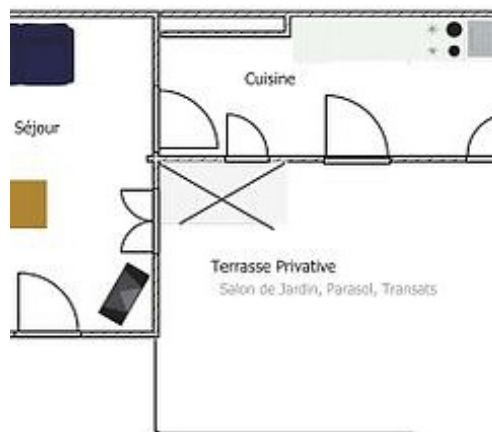


40

m2







Dans une maison en pierre de la Charente, vous apprécierez cet appartement de plain pied de 40m<sup>2</sup>. Chambre, cuisine, terrasse privative et cour commune fermée.

Après une nuit dans une chambre calme et un petit déjeuner pris sur la terrasse, à l'ombre de l'arbre ou du parasol, vous pourrez vous rendre aux thermes à pied (700m) ou passer par la boulangerie à 500m. Pour vos temps libres il vous sera également possible de profiter du parcours piéton et cyclable de la campagne, découvrir la côte charentaise ou passer un moment dans les piscines des Antilles (centre aqualudique). La journée pourra se terminer agréablement par un barbecue dans la cour fermée ou du repos, installé confortablement sur le canapé du séjour à regarder la télé ou consulter internet (wi-fi offert). Base de loisirs : 1.2km Borne de recharge de véhicule électrique : 200 mètres Parcours de santé piéton/cyclable : 800 mètres

Equipements:

Cuisine: Four micro-ondes, Gazinière 4 feux +four, machine à café, bouilloire, grille pain..

Chambre : 2 lits simples rapprochables,

Séjour: canapé, table+ chaises, Télévision.

Douche, WC séparés.

Lave-linge commun.

Salon de jardin, Transats.

Wifi Gratuit



# Pièces et équipements

Chambres	Chambre(s): 1 Lit(s): 2 dont lit(s) 1 pers.: 2 dont lit(s) 2 pers.: 0	
Salle de bains / Salle d'eau	Sèche cheveux Salle(s) de bains (avec baignoire): 1	
WC	WC: 1 WC indépendants	
Cuisine	Cuisine Four Réfrigérateur Four à micro ondes	
Autres pièces	Salon Terrasse	Séjour
Media	Télévision	Wifi
Autres équipements	Lave linge collectif	Matériel de repassage
Chauffage / AC		
Exterieur	Barbecue Jardin privé Salon de jardin Terrain clos commun	Cour commune Jardin Terrain clos
Divers	Terrasse Privative	

## Infos sur l'établissement



### Communs

Dans maison  
Mitoyen locataire  
Entrée commune  
La terrasse privative exposée au sud donne sur une cour commune



### Activités



### Réseaux

Accès Internet  
accès Wifi gratuit , box raccordée par fibre.



### Stationnement

Parking à proximité



### Services

Location de draps et/ou de linge  
Nettoyage / ménage  
A la demande possibilité de location de linge, à réserver pour le jour de l'arrivée.  
Pour 2 personnes:  
Drap housse, housse de couette, 2 taies d'oreiller, 2 serviettes (1 grande et 1 petite) par personne, 2 torchons, 1 tapis de bain.  
Possibilité de ménage de fin de séjour, voir avec la Conciergerie pour la demande et le règlement.  
Produits d'entretien mis à disposition



### Extérieurs



# A savoir : conditions de la location

Arrivée	Arrivée à partir de 16h.
Départ	Départ avant 10h.
Langue(s) parlée(s)	
Annulation/ Prépaiement/ Dépot de garantie	<p>La réservation sera confirmée définitivement par la propriétaire et à réception des arrhes prévus ci-dessous ainsi que le présent contrat signé précédé le la mention lu et approuvé. La carte bancaire sert uniquement de garantie, elle n'est pas débitée.</p> <p>Art 1 : Acceptation des conditions générales :</p> <p>Les présentes conditions générales de réservation et de location régissent les relations contractuelles entre le bailleur et le preneur. Elles prévaudront sur toutes autres conditions figurant sur tout autre document, sauf dérogation préalable, expresse et écrite. Le fait de confirmer la demande de réservation, par le versement des arrhes ou la signature du contrat de location implique l'adhésion entière et sans réserve du preneur aux dites conditions générales, et vaudra consentement irrévocable et définitif de la part du preneur sur toutes les dispositions y figurant.</p> <p>Art 2 : Prestations comprises:</p> <p>Le montant du loyer comprend la mise à disposition d'un hébergement, les charges, les consommations d'eau et d'électricité. Nos prix s'entendent toutes taxes comprises sauf la taxe de séjour. Nos prix ne comprennent pas la caution, les prestations supplémentaires et la taxe de séjour. La taxe de séjour est applicable aux adultes de 18ans et plus. Un hébergement est prévu pour un nombre déterminé d'occupants et ne saurait être habité par un nombre supérieur de personnes.</p> <p>Art3 : Réservation :</p> <p>La réservation ne sera effective qu'après versement des arrhes de 30% du montant de la location : par chèque, chèques-vacances ou virement, et remise du présent document signé. Pour garantir la réservation, les arrhes devront être versées dans les 7 jours suivant l'expédition du contrat à l'adresse suivante : Katy Mouscardes 12 rue du banu 64510 BORDES.</p> <p>Art 5 : Obligations:</p> <p>Le client s'oblige à occuper les lieux personnellement. de</p>

## Tarifs

Les meublés du Tilleul Jonzacais N°2

Nos tarifs et nos disponibilités sont actualisés sur notre site :  
<https://tilleuljonzacais.fr>



# Mes recommandations



**Brasserie du Marché - Chez Yéyé**  
☎ 05 46 04 35 09  
19 place du Marché



**Le comptoir du Marché**  
☎ 05 46 48 35 95  
17 rue St Gervais  
🌐 <https://www.comptoir-du-marche.net/>



**Le Vieux Logis**  
☎ 05 46 70 20 13  
3 rue du 8 mai 1945



**Où courir à Jonzac - Parcours Santé et Forme**  
ZAC du Val de Seugne  
🌐 <https://haute-saintonge.loopi-velo.fr/pa>

**Jonzac**  
**Haute-Saintonge**  
Les eaux de la vie

0.7 km  
📍 Jonzac

🍴 1

Brasserie du marché située en face des Halles de Jonzac. Chez Yéyé vous propose de la cuisine faite maison, dans une ambiance conviviale et populaire. Le must, s'installer auprès d'un tonneau pour déguster des planches ou des huîtres du marché de Jonzac.

0.8 km  
📍 Jonzac

🍴 2

Restauration de produits frais, cuisine de saison et élaboration maison.

6.0 km  
📍 Clam

🍴 3

Ancienne épicerie buvette de village transformée en restaurant en 1970 où le chef Jean-Pierre Duchêne vous accueille pour une cuisine gastronomique et savoureuse.

0.9 km  
📍 Jonzac

🏃 1

Parcours de santé et forme, adapté à la pratique de la course à pied (running) le long de la rivière traversant Jonzac, proche des Antilles. Vous pourrez laisser libre court à vos mobilités en suivant le tracé GPS "La traversée de Jonzac" (lien site web).





## Marche nordique autour de Jonzac

06 34 08 26 36  
Heurtebise

0.9 km  
Jonzac

3

Départ du parking de la base de loisirs. Départ possible le samedi matin depuis la mairie de Saint Martial de Vitateme



## Cours Aquabike aux Antilles de Jonzac

05 46 86 48 00  
Rue des Caraïbes ZAC du Val de Seugne

<https://www.lesantillesdejonzac.com/>  
1.0 km  
Jonzac

4

L'équipe d'aquafitness vous propose un cours d'aquabike. Grâce au vélo aquatique, vous changerez de positions en gardant un rythme de pédalage élevé tout au long de la séance.



## Balades Rando avec Jonzac Haute-Saintonge Accueil

07 89 06 53 28  
Place du 8 mai 1945

1.1 km  
Jonzac

5

Balades chaque mardi et vendredi avec animateur - Le mardi balade douce de 5km ou parcours de 7/8km, le vendredi circuit de 9 à 11 km. Prévoir véhicule. Rdv 13h30 place du 8 Mai.



## Circuit pédestre N°1 - "Les Moulins"

05 17 24 03 47  
13 avenue de la Libération

2.0 km  
Saint-Germain-de-Lusignan

6

Aux portes de Jonzac, ce parcours se déroule entre vignes champs et bosquets.



## Vols en avions et montgolfières

05 46 49 50 83  
Route de Neulles

<http://www.aeroclub-jonzac-haute-saintonge.com/>

4.8 km  
Jonzac

7

École de pilotage, vols initiation, baptêmes de l'air en avion et en montgolfières.



## Circuit pédestre N°32 - "L'étang"

05 17 24 03 47  
Église Saint-Eutrope

6.5 km  
Agudelle

8

Un chemin domine le lac puis s'enfonce dans le bois pour une balade ombragée.



## Coteau aux orchidées

Le Fief de Chaux St-Maurice-de-  
Tavernole

4.7 km  
Réaux-sur-Trèfle

1

Le coteau calcaire du Fief de Chaux est situé sur les hauteurs d'un vallon qui fait partie de l'anticlinal de Jonzac (plissement de la partie supérieure de la croûte terrestre dont la convexité du pli est tournée vers le haut).



## Plan d'eau de Mortiers

05 46 70 62 77  
Plan d'eau

9.8 km  
Mortiers

2

Plan d'eau avec possibilité de pêche, abri avec tables et lavoir.



## Plan d'eau de Léoville

05 46 70 61 14  
Plan d'eau du Lariat

10.5 km  
Léoville

3

Plan d'eau pour la pêche alimenté par le Lariat (2ème catégorie). Carte de pêche obligatoire



## Lac Baron Desqueyroux à Montendre

05 46 49 20 84  
Route de St-Savin

<http://www.ville-montendre.fr>

18.8 km  
Montendre

4

Dans son écrin de pins, ce lac de 10 hectares est un lieu idéal pour la pratique de la pêche, les promenades, la baignade, la pétanque et les sports nautiques. C'est le point de départ de nombreux sentiers de randonnées pédestres.



# Mes recommandations (suite)

À voir, à Faire

À la Une

OFFICE DE TOURISME DE JONZAC ET HAUTE-SAINTONGE  
[WWW.JONZAC-HAUTE-SAINTONGE.COM](http://WWW.JONZAC-HAUTE-SAINTONGE.COM)



## Les Falaises de Calcaires

☎ 05 46 90 60 01  
Port de Mortagne

27.4 km  
📍 Mortagne-sur-Gironde



5

Falaises de calcaire.



## Point de vue - Le Promontoire

☎ 05 46 08 21 00  
Le chenal de Mortagne-sur-Gironde  
💻 <https://www.royanatlantique.fr/5-points>

29.1 km  
📍 Mortagne-sur-Gironde



6

Tout au bout du chemin longeant le canal au milieu des marais, profitez d'une vue sur l'immensité de l'Estuaire de la Gironde depuis le promontoire.



## EARL Guiet Clerjaud

☎ 06 45 02 02 82  
6 la Barderie

2.5 km  
📍 Saint-Martial-de-Vitaterne



1



## Le Chai du Rouissoir

☎ 05 46 48 14 76  
1 Roussillon  
💻 <https://vigneronaument.com/>

2.9 km  
📍 Ozillac



2



## BARON OTARD & D'USSÉ

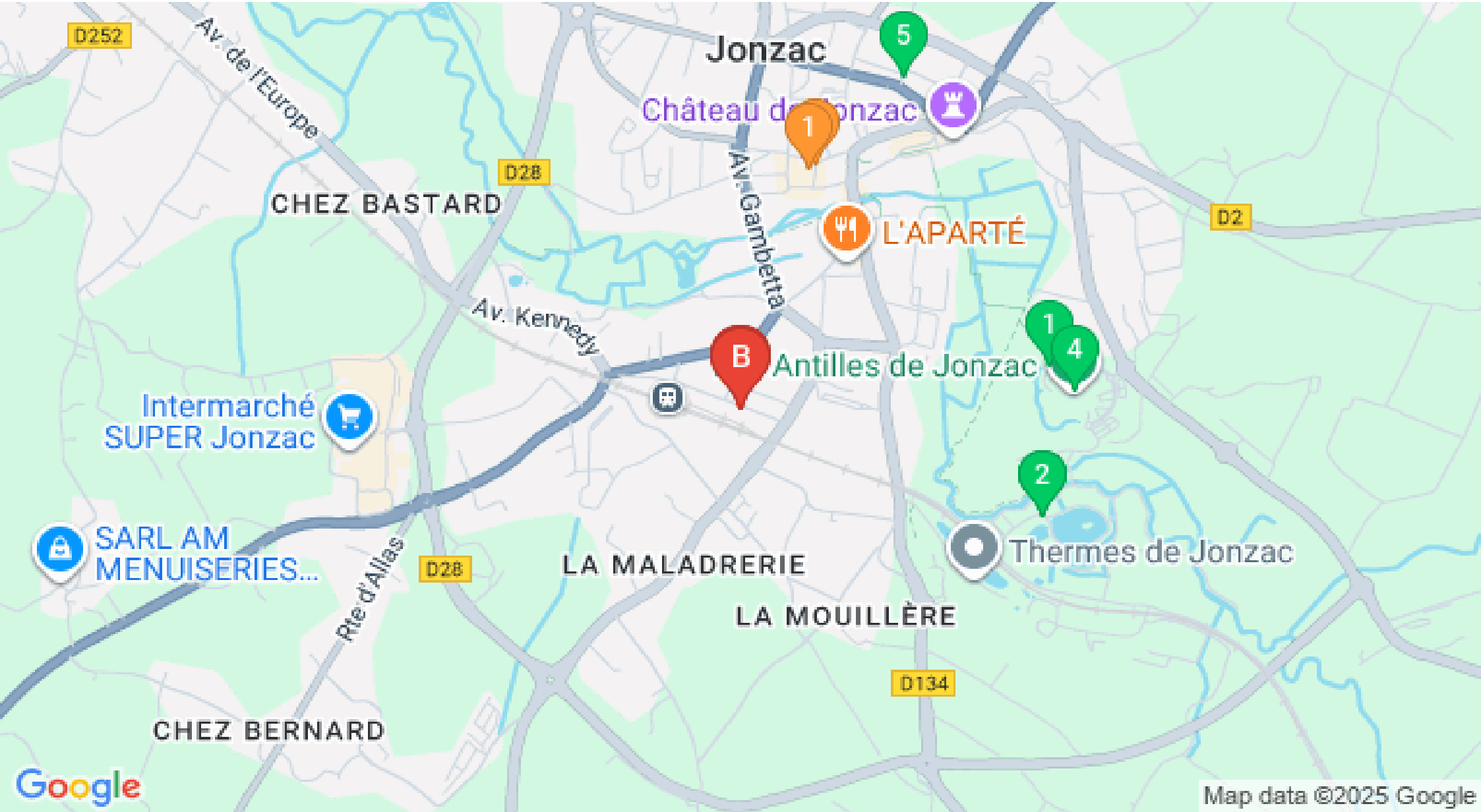
☎ 05 45 36 88 86  
127 boulevard Denfert Rochereau  
💻 <https://www.chateaucognac.com>

30.1 km  
📍 Cognac



3

Venez visiter le Château de Cognac !



Map data ©2025 Google



